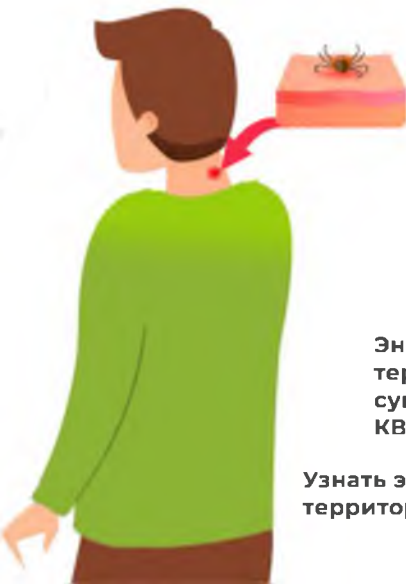


# Клещевой вирусный энцефалит



- зоны особого внимания



Клещевой вирусный энцефалит (КВЭ) -  
инфекционное заболевание,  
поражающее преимущественно  
центральную нервную систему

Эндемичные зоны по КВЭ -  
территории, на которых  
существуют природные очаги  
КВЭ

Узнать эндемичные по **КВЭ**  
территории

